

# **Meeting national annuel du Club**

## **Du Jeudi 08 au Dimanche 11 MAI 2025**

### ***Allemagne & Musées***



## **Le programme**

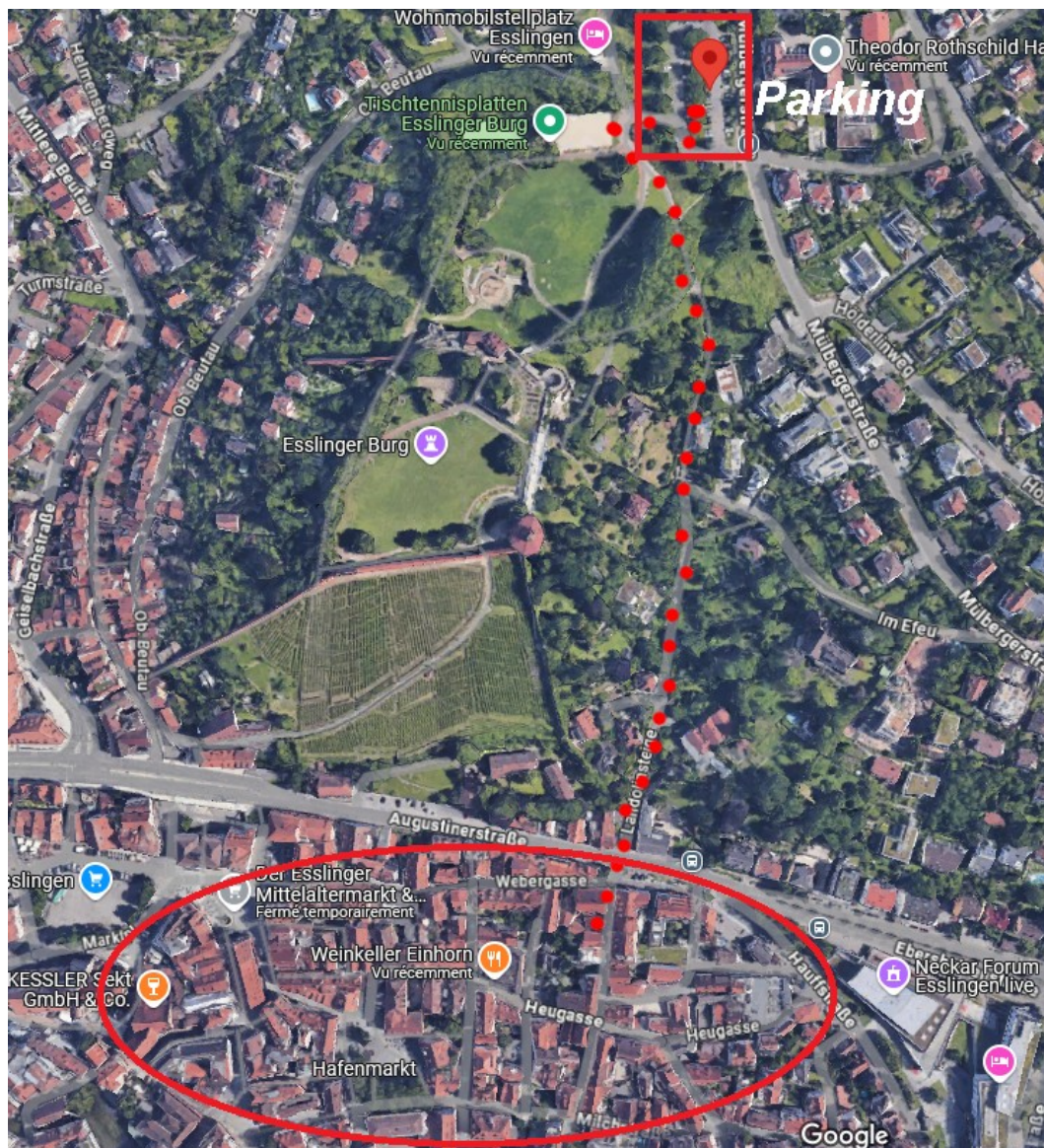
Début du meeting à 16H le Jeudi 08 Mai, rendez-vous sur un parking au Nord de la ville de Esslingen am Neckar.

Lieu du Parking : 48.74693138074619, 9.311470503111778

Remise des talkies-walkies à tous les équipages

<https://maps.app.goo.gl/wp9RaqKD79sC85Cy5> (sera envoyé par Whatsapp)

Vers 16H15, déplacement à pied (10 minutes) pour aller se balader dans la vieille ville de **Esslingen am Neckar**





## *Club Mercedes-Passion*

---

Visite libre ou en groupe de la vieille ville, pour ceux qui ont raté le rendez-vous de 16H, on pourra se retrouver (par Whatsapp) à la terrasse d'un café vers 17H30 (selon météo)





## Club Mercedes-Passion

Rendez-vous à 19H30 devant le typique restaurant « **Weinkeller-Einhorn** »  
(<https://weinkellereinhorn.de/>) où une table nous sera réservée (menu libre)



Le restaurant se trouve dans la vieille ville ici : <https://maps.app.goo.gl/7M3kdMv3h7Q9JYDa7>

Adresse : Heugasse 17, 73728 Esslingen am Neckar



Association régie par la loi du 1er juillet 1901 et le décret du 16 août 1901,  
de loi 1901 ayant pour dénomination : « Club Mercedes-Passion »

Journal Officiel du 11/03/06 sous le numéro d'annonce 1238 et sous le numéro de parution 20060010.

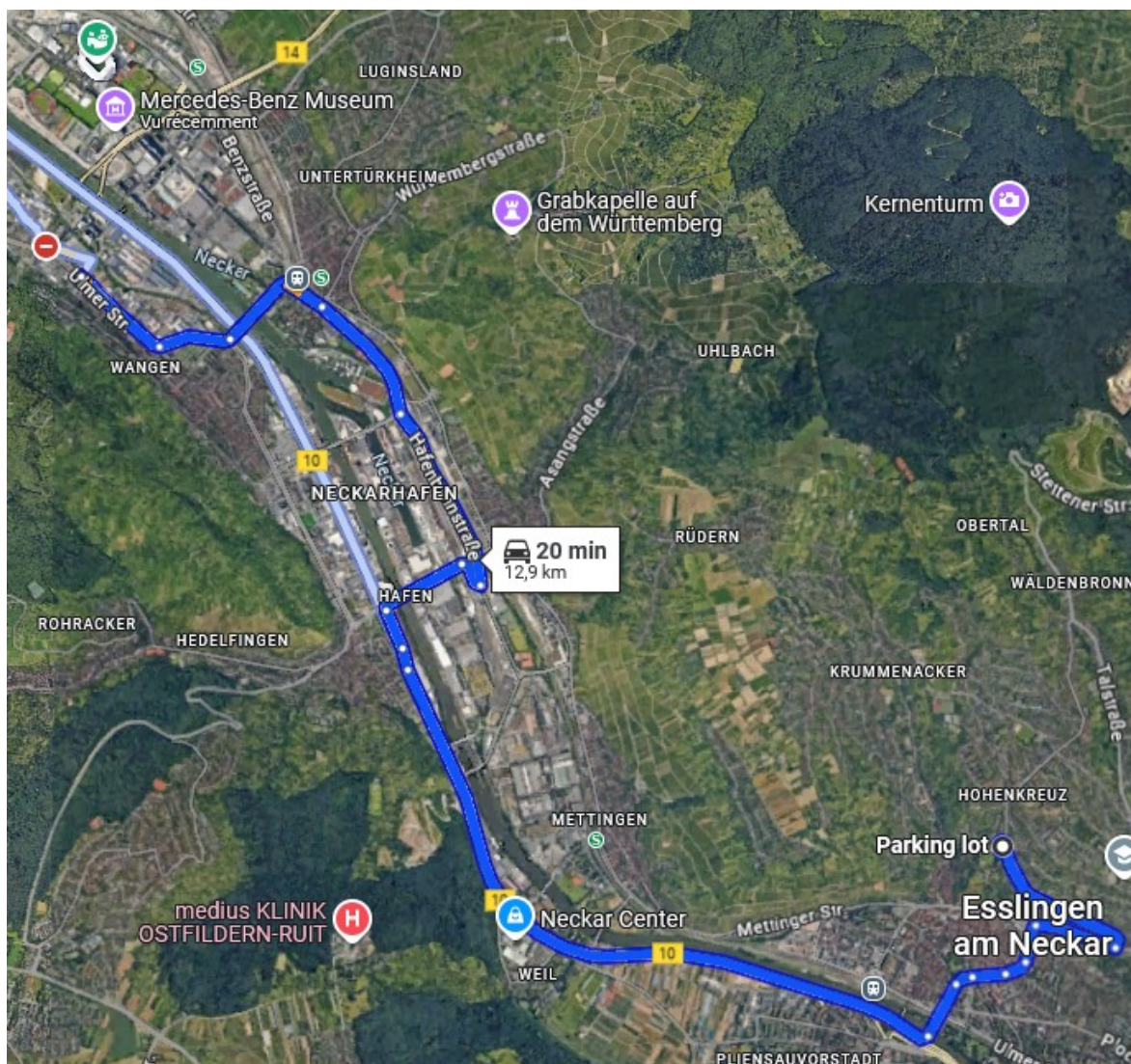


## Club Mercedes-Passion

Autour de 21H : retour du groupe au parking,

Puis départ pour l'hôtel, (20 minutes de route, 35 minutes en convoi) et installation pour la nuit à l'hôtel « **Elha Hotel** » à Stuttgart, à 5 minutes du Musée, se garer au parking privé de l'hôtel.

(pour ceux qui arrivent le jeudi en début d'après-midi, ils peuvent aller s'installer à l'hôtel avant la visite de la ville Esslingen am Neckar)

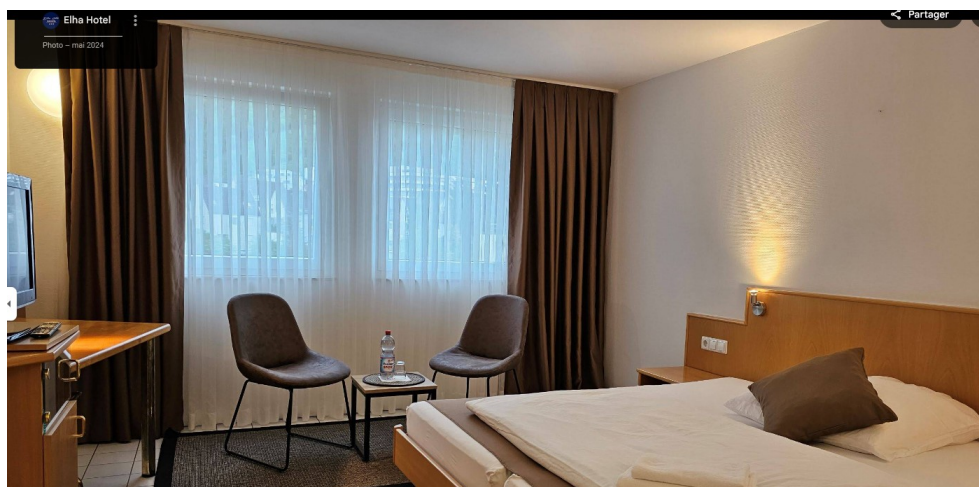


## *Club Mercedes-Passion*

---

Hôtel **ELHA** : <https://maps.app.goo.gl/u9jXE1ELdSUXfh6A6>

Adresse : Ulmer Str. 216, 70327 Stuttgart, Allemagne





## *Club Mercedes-Passion*

---

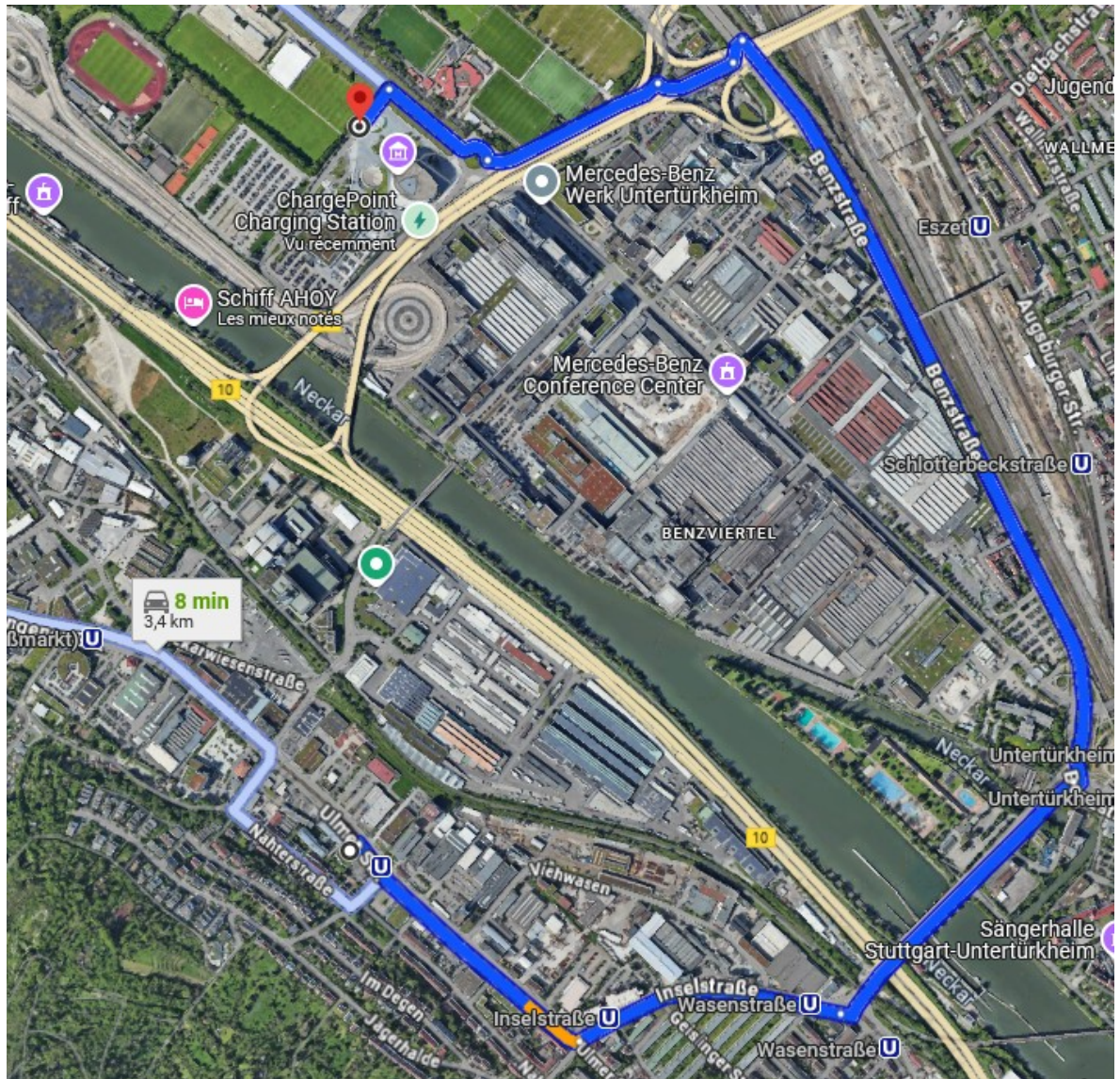
Après le petit déjeuner, libération des chambres (rien à payer)

Et départ en convoi pour le musée Mercedes à 09H30, il faut y être à 10H00 pile !!! (afin de nous ouvrir la barrière)

7 minutes de route. (15 minutes en convoi)

Adresse officielle du musée : Mercedesstraße 100, 70372 Stuttgart, Allemagne  
Mais utiliser la rue : mercedes-jellinek straÙe

<https://maps.app.goo.gl/Uh1sEJvMQ6wo36RM8>



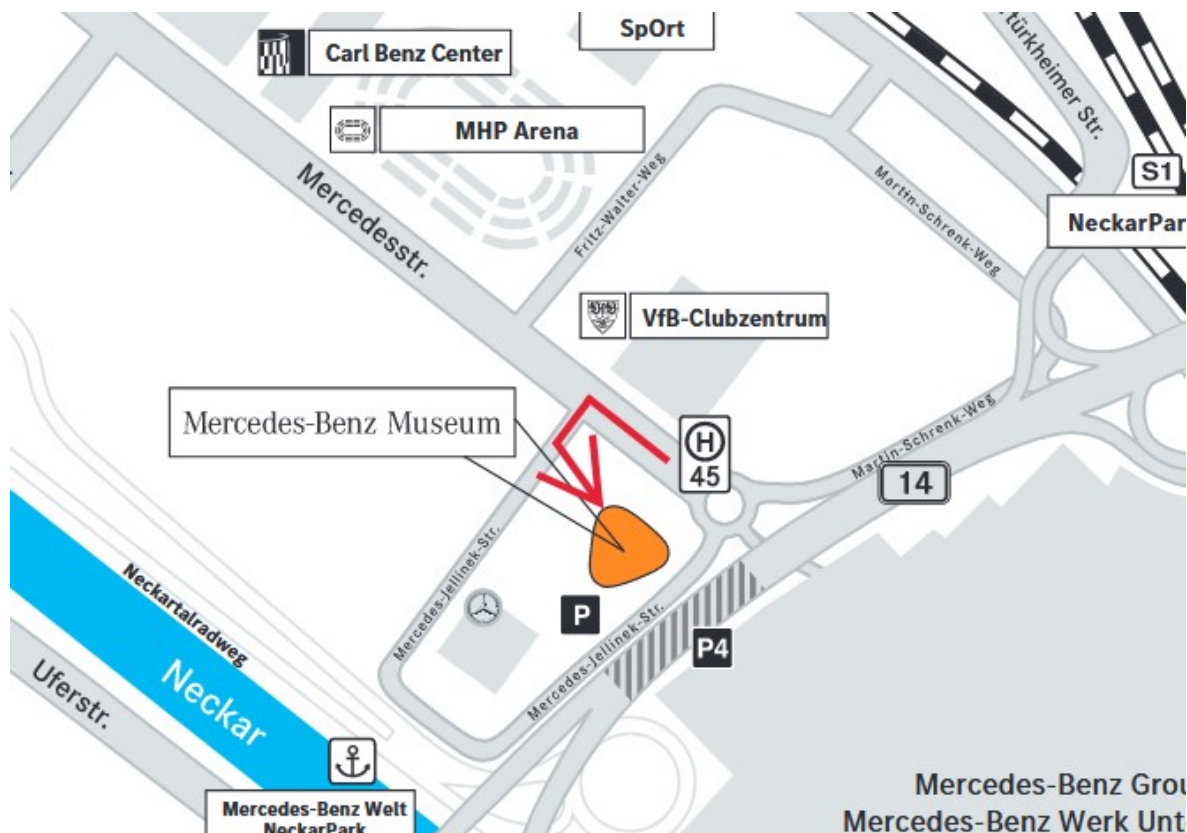
## *Club Mercedes-Passion*

---

En tant que Club, nous avons obtenu l'autorisation de nous garer devant le musée en extérieur et non pas dans le parking sous-terrain payant du musée

En entrant ici : mercedes-jellinek straÙe

Le booking number est 169381. (si vous êtes séparés et qu'on vous pose des questions pour entrer)





## *Club Mercedes-Passion*

---

Visite libre du musée de 10H30 à 14H30, le déjeuner est libre et se fera dans l'un des 3 points de restauration à l'intérieur du musée (un restaurant « Bertha », un bistrot et un café « DELI »)

Nous vous conseillons le bistrot si vous voulez avoir le maximum de temps pour visiter le musée qui est très grand. (durée 2 heures minimum de visite)

<https://www.berthasrestaurant.de/en/culinary-offer>





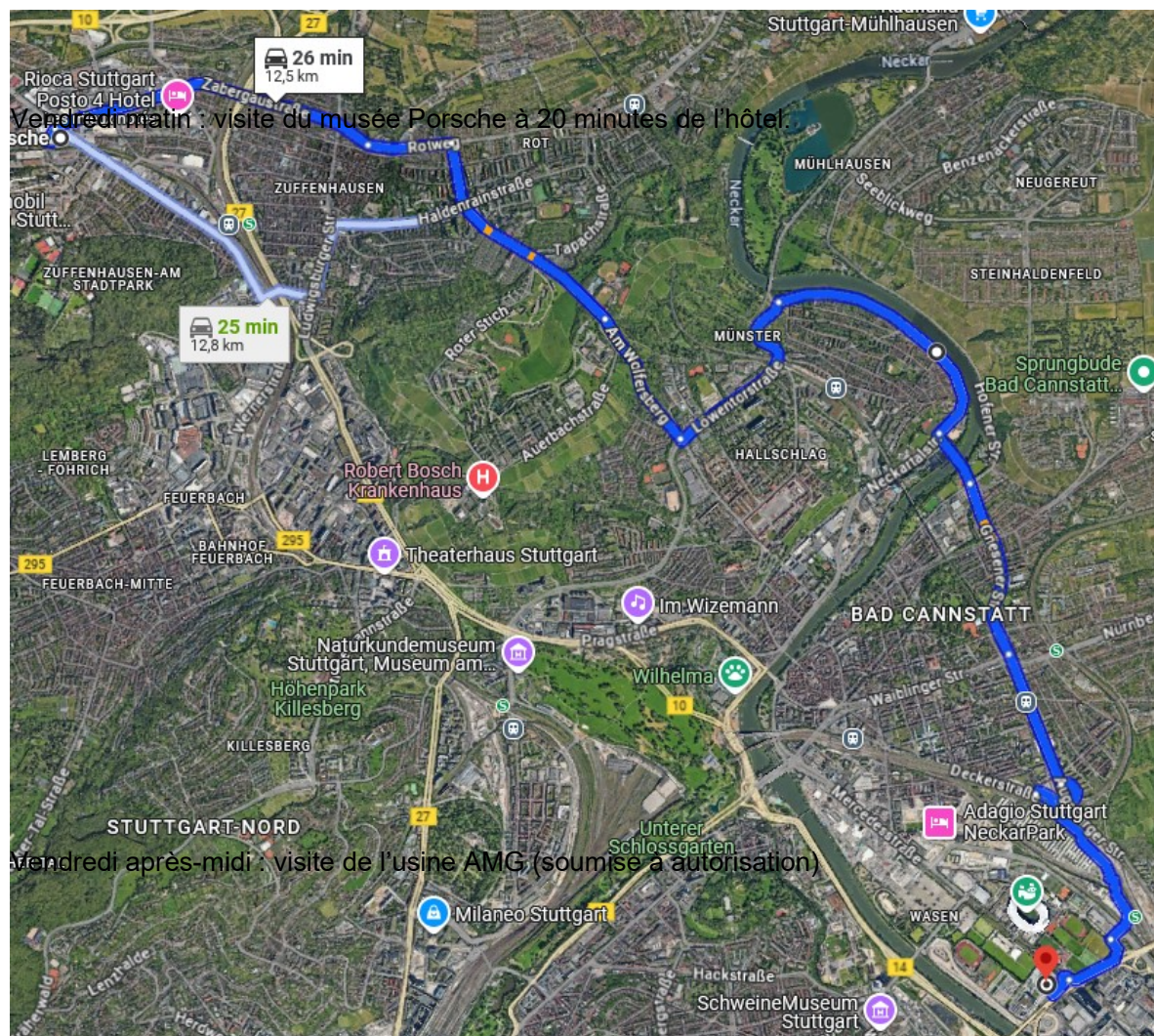
## *Club Mercedes-Passion*

Rendez-vous à 14H15 aux voitures et départ du musée à 14H30

Puis 30 minutes de route, compter 50 minutes en convoi (possibilité de bouchon pour traverser Stuttgart, donc un itinéraire bis est proposé)

Adresse du Musée Porsche : Porscheplatz 1, 70435 Stuttgart

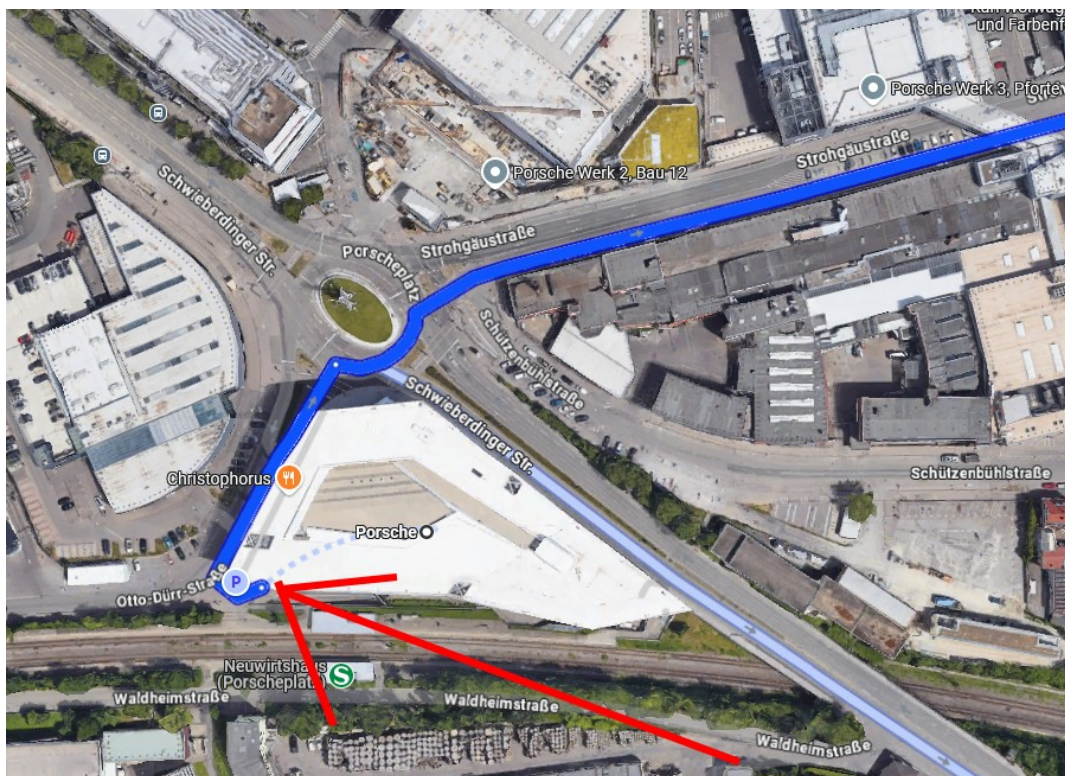
<https://maps.app.goo.gl/sANpEV3tzWs3zcYS7>





## *Club Mercedes-Passion*

Arrivé à 15H30 au parking sous-terrain du musée Porsche :





## *Club Mercedes-Passion*

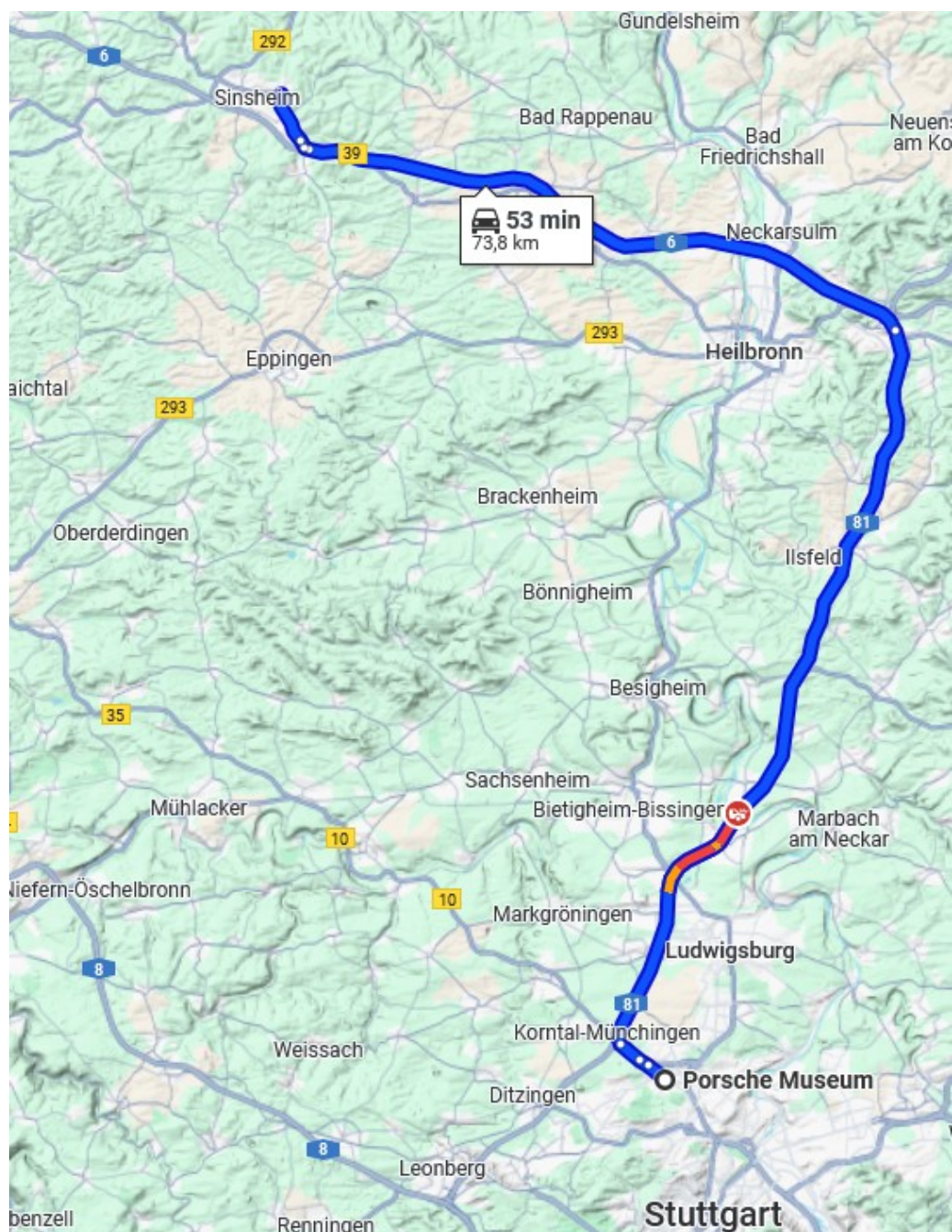
---

Visite du musée jusqu'à 17H00 environ,

Puis 53 minutes de route (1H30 en convoi prévu) pour arriver à l'hôtel

« **DER GRÜNE BAUM Hotel** »

<https://maps.app.goo.gl/t9AgtYRNdb8t9vTu6> Adresse : Heilbronner Str. 34, 74889 Sinsheim





## ***Club Mercedes-Passion***

---

Installation à l'hôtel vers 18h30, (pour 2 nuits)

Puis dîner au restaurant de l'hôtel (menu 3 plats en demi-pension imposé)



## *Club Mercedes-Passion*

---

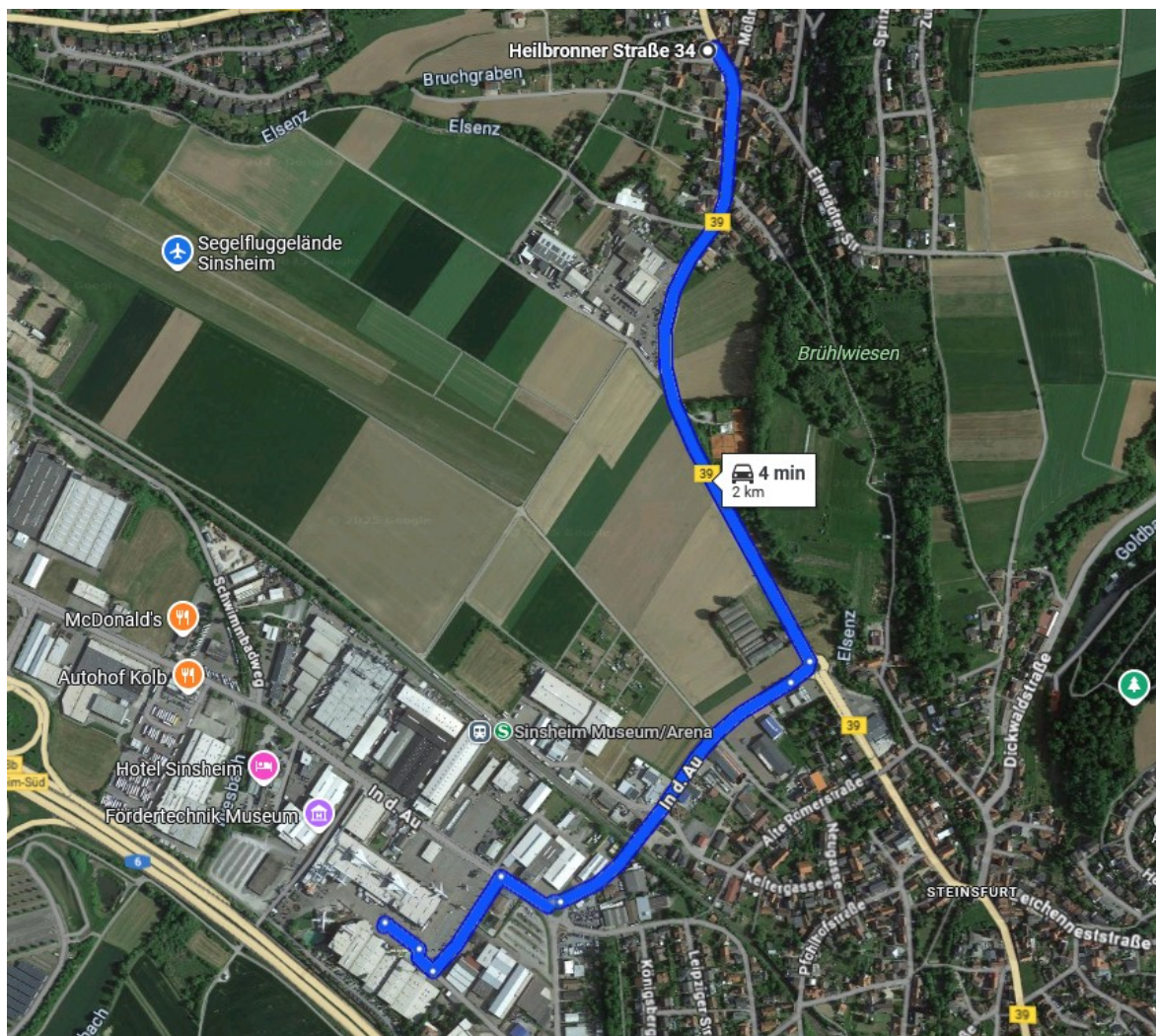
Samedi matin, départ à 10H00 de l'hôtel après le petit déjeuner,

5 minutes de routes pour arriver au musée technique de Sinsheim :

<https://maps.app.goo.gl/jxYcDp9WKFVM87nE9>

Adresse : Eberhard-Layher-Straße 1, 74889 Sinsheim

Se garer au parking du musée.





## *Club Mercedes-Passion*

---

Samedi toute la journée, visite libre du musée Sinsheim, la plus grande collection d'automobiles privées (50 000 m<sup>2</sup>)

Déjeuner libre sur place : <https://sinsheim.technik-museum.de/fr/restaurants>



Retour libre en fin d'après-midi à l'hôtel.  
Le repas du soir se fera comme la veille, à l'hôtel.

**Le prix du meeting ne comprend aucun repas, qui seront à régler par les participants sur place.**

(seuls les petits déjeuners sont inclus)

## Club Mercedes-Passion

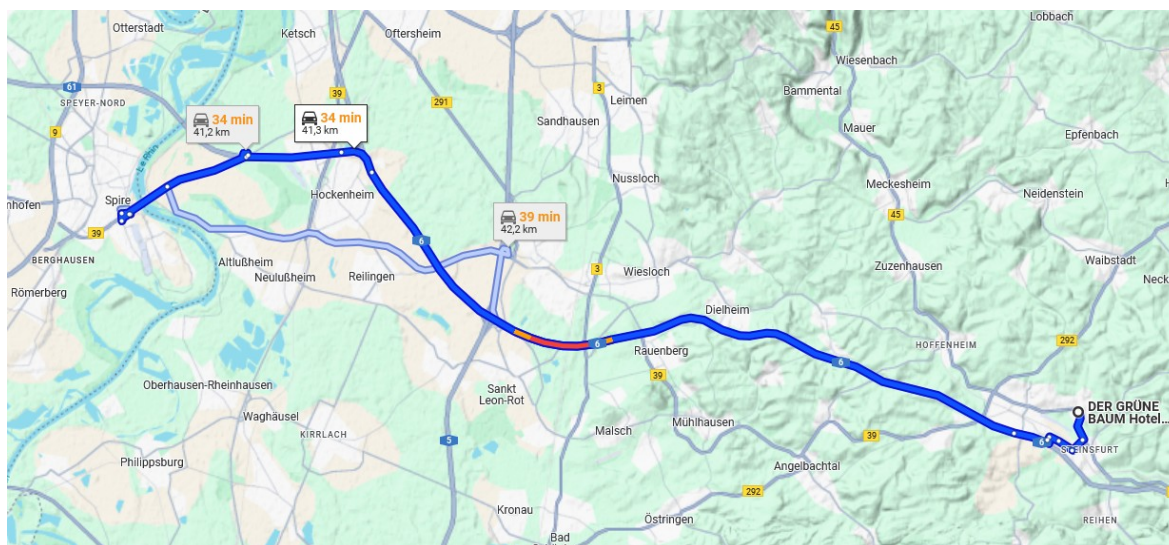
---

Dimanche après le petit déjeuner, **fin du meeting**.

Mais pour ceux qui peuvent rester encore un peu dans le coin, vous pouvez aller voir le musée  
« Technik Museum Speyer » à 40 km de l'hôtel ! C'est la « suite » du musée de Sinsheim

<https://maps.app.goo.gl/jM66A34B2xevnvUk6>

Adresse : Am Technik Museum 1, 67346 Speyer





Pour nous contacter : **club@club-mercedes-passion.com**

**[www.club-mercedes-passion.com](http://www.club-mercedes-passion.com)**

